

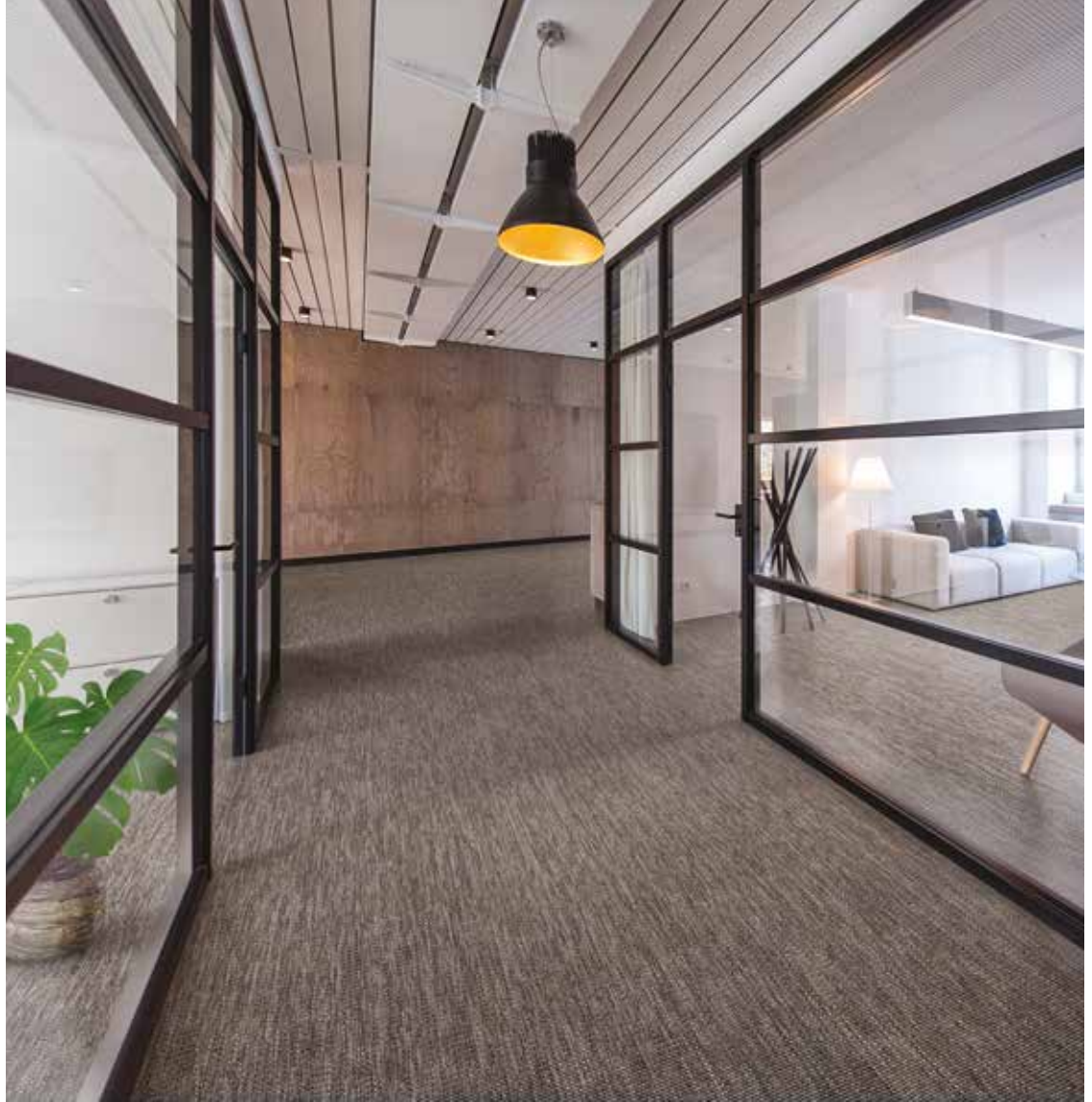
Pro Nature

CONSTRUCTION	Flat woven	THERMAL RESISTANCE	ISO 8302
STRUCTURE	Tissé à plat	RÉSISTANCE THERMIQUE	0.052 m ² K/W
STRUKTUR	Flachgewebe	WÄRMEDURCHLASSWIDERSTAND	
STRUCTUUR	Vlak geweven	WARMTEDOORLAATWEERSTAND	
PILE MATERIAL	100% PP solution dyed	FASTNESS TO LIGHT	ISO 105-B02
COMPOSITION DU VELOURS		SOLIDITÉ A LA LUMIÈRE	≥ 7
POLMATERIAL		LICHTECHTHEIT	
POOLMATERIAAL		LICHTECHTHEID	
PILE WEIGHT	Ca. 1.100 gr/m ²	COLOUR FASTNESS TO WATER	EN ISO 105-E01
POIDS DU VELOURS		SOLIDITÉ À L'EAU	≥ 4-5
POLEINSATZGEWICHT		WASSERECHTHEIT	
POOLGEWICHT		WATERECHTHEID	
TOTAL WEIGHT	Ca. 1.635 gr/m ²	RUBBING FASTNESS	EN ISO 105-X12
POIDS TOTAL		SOLIDITÉ AU FROTTEMENT	≥ 4
GESAMTGEWICHT		REIBECHTHEIT	
TOTAAL GEWICHT		WRIJFECHTHEID	
TOTAL HEIGHT	Ca. 5,4 mm	FIRE RESISTANCE	EN 13501-1
EPAISSEUR TOTALE		COMPORTEMENT AU FEU	Cfl-s1 if glued
GESAMTHÖHE		BRENNVERHALTEN	
TOTAAL DIKTE		BRANDGEDRAG	
TUFT DENSITY	Ca. 70 400/m ²	NUMBER OF COLOURS	24
NOMBRES DE POINTS		NOMBRES DE COULEURS	
NOPPENZAHL		ANZAHL FARBEN	
AANTAL PUNTEN		AANTAL KLEUREN	
CLASSIFICATION	EN 1307	WIDTH	EN ISO 3018
CLASSEMENT	33 - LC1	LARGEUR	ca. 400 cm
KLASSIFIKATION		BREITE	
CLASSIFICATIE		BREEDTE	
CASTOR CHAIR SUITABILITY	EN 985		
CHAISE À ROULETTES	A: intensive use		
STUHLROLLENEIGNUNG			
ROLSTOELGESCHIKTHEID			
STAIR SUITABILITY	EN 1963		
ESCALIERS	A: intensive use		
TREPPENEIGNUNG			
TRAPPENGESCHIKTHEID			
PERMANENTLY ANTISTATIC	ISO 6356		
ANTISTATIQUE PERMANENT	< 2 kV		
PERMANENT ANTISTATISCH			
PERMANENT ANTISTATISCH			
IMPACT NOISE RATING	ISO 140-8		
ISOLATION PHONIQUE	18 dB ΔLw		
TRITTSCHALLVERBESSERUNG			
GELUIDSISOLATIE			
SOUND ABSORPTION	ISO 354		
ABSORPTION PHONIQUE	0.15 Q _w		
SCHALLABSORPTIONSGRAD			
GELUIDSABSORPTIE			



Pro Nature

Salix



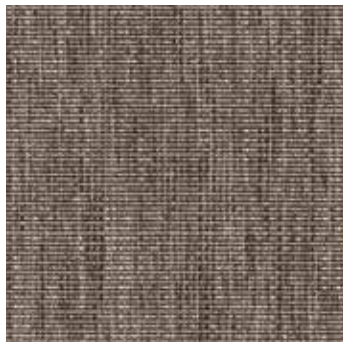
6302 92



6302 95



6302 98



6302 80



6302 78



6302 68

Pro Nature

Cornus



6339 92



6339 95



6339 98



6339 80



6339 78



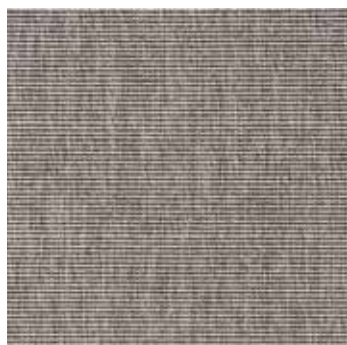
6339 68

Pro Nature

Robinia



6300 92



6300 95



6300 98



6300 80



6300 78



6300 68

Pro Nature

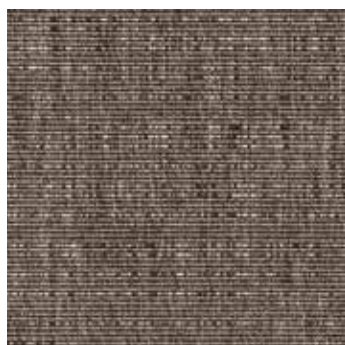
Betula



6335 68



6335 78



6335 80



6335 98



6335 95



6335 92